

INFORME DE CASOS COVID-19 DEL 23 DE DICIEMBRE DEL 2020

MUESTRAS
PROCESADAS
2,532

POSITIVOS
448

RECUPERADOS
360

FALLECIDOS
8

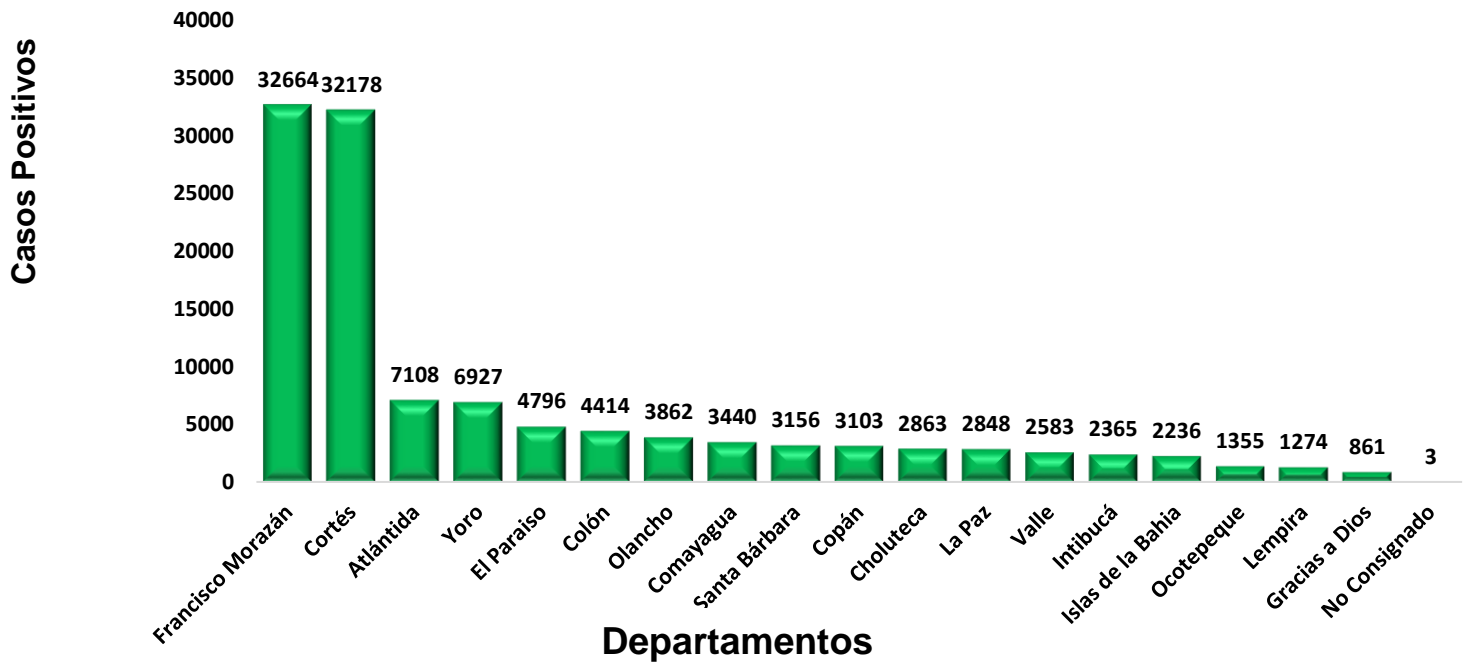
DEPARTAMENTO	POSITIVOS	RECUPERADOS	FALLECIDOS
Atlántida	1	11	0
Choluteca	0	0	0
Colón	0	0	0
Comayagua	0	0	0
Copán	1	21	0
Cortés	286	193	2
El Paraíso	50	0	5
Francisco Morazán	11	5	0
Gracias a Dios	0	0	0
Intibucá	0	0	0
Isla de la Bahía	0	0	0
La Paz	0	0	0
Lempira	4	14	1
Ocotepeque	31	16	0
Olancho	10	40	0
Santa Bárbara	18	0	0
Valle	0	0	0
Yoro	36	60	0
TOTAL	448	360	8

DEL TOTAL DE PACIENTES DIAGNOSTICADOS CON COVID-19 SE ENCUENTRA:

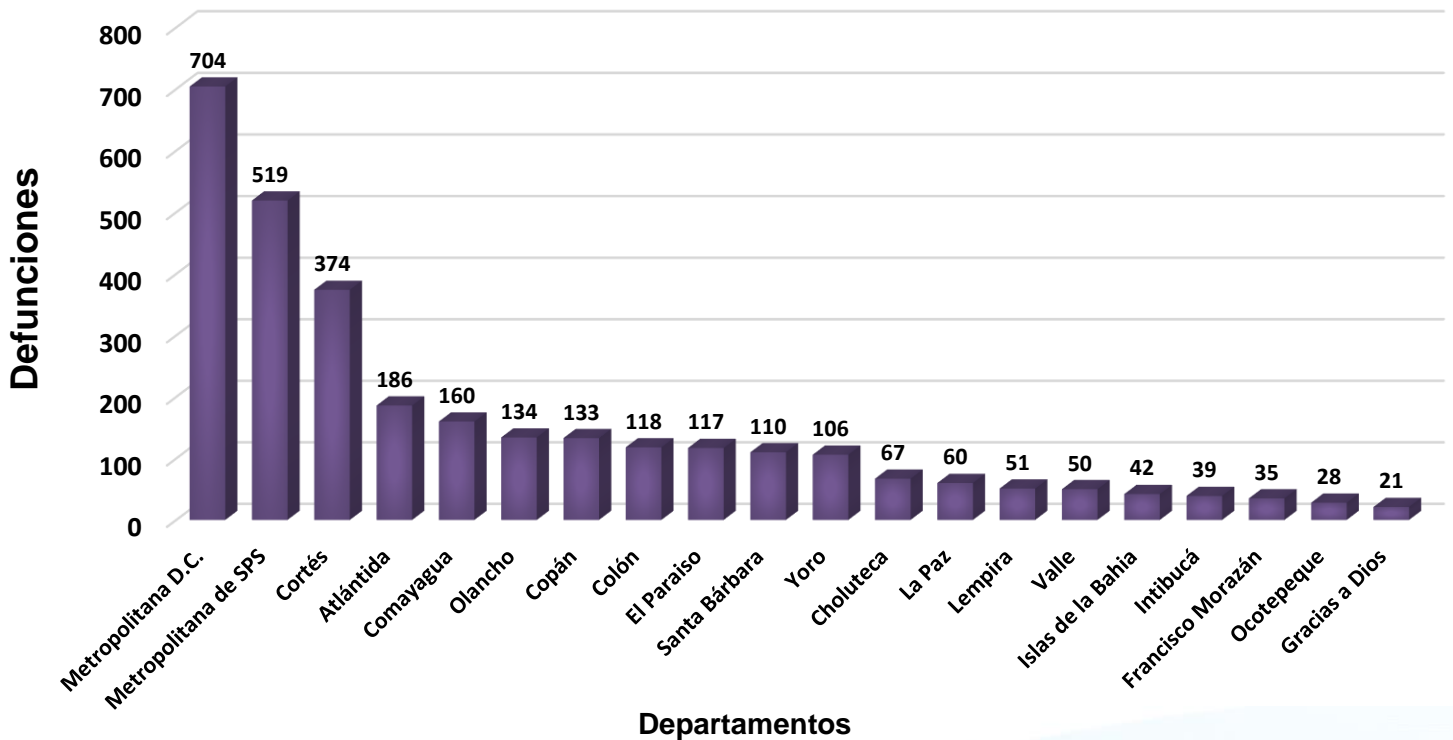
HOSPITALIZADOS	ESTABLES	CONDICIÓN GRAVE	UCI
617	477	120	20

LETALIDAD
2.58%

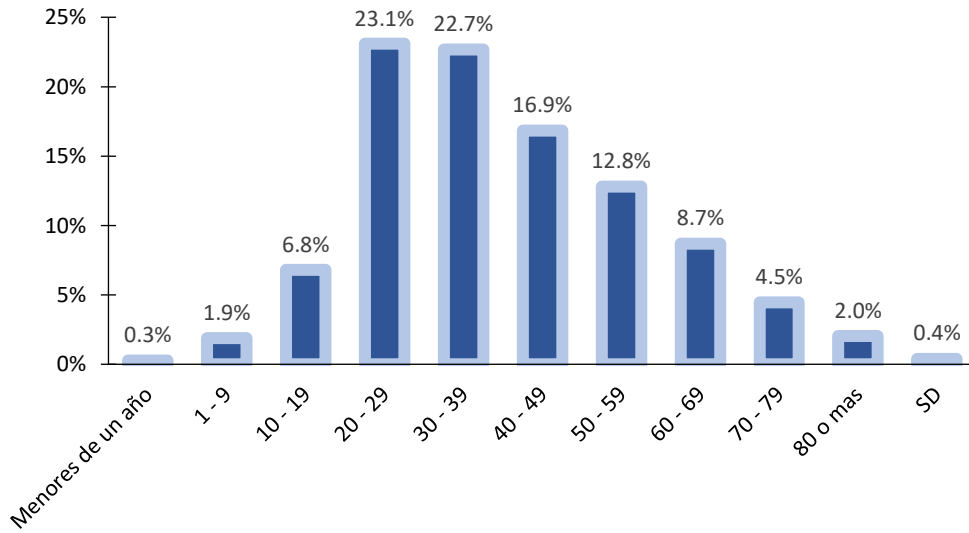
Distribución de casos COVID-19 por Departamentos



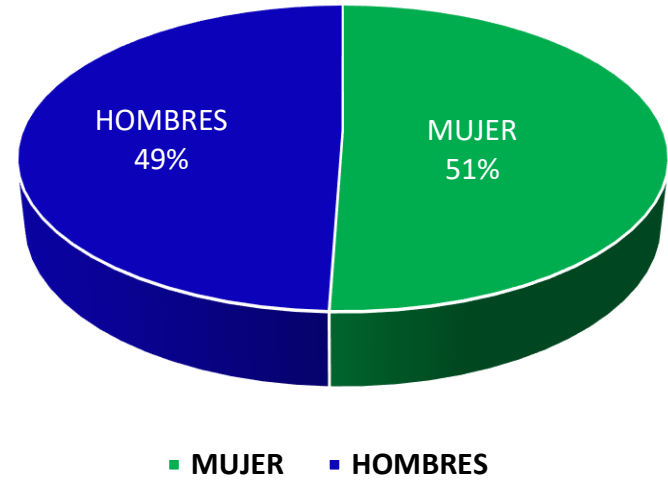
Defunciones de COVID-19 por región sanitaria



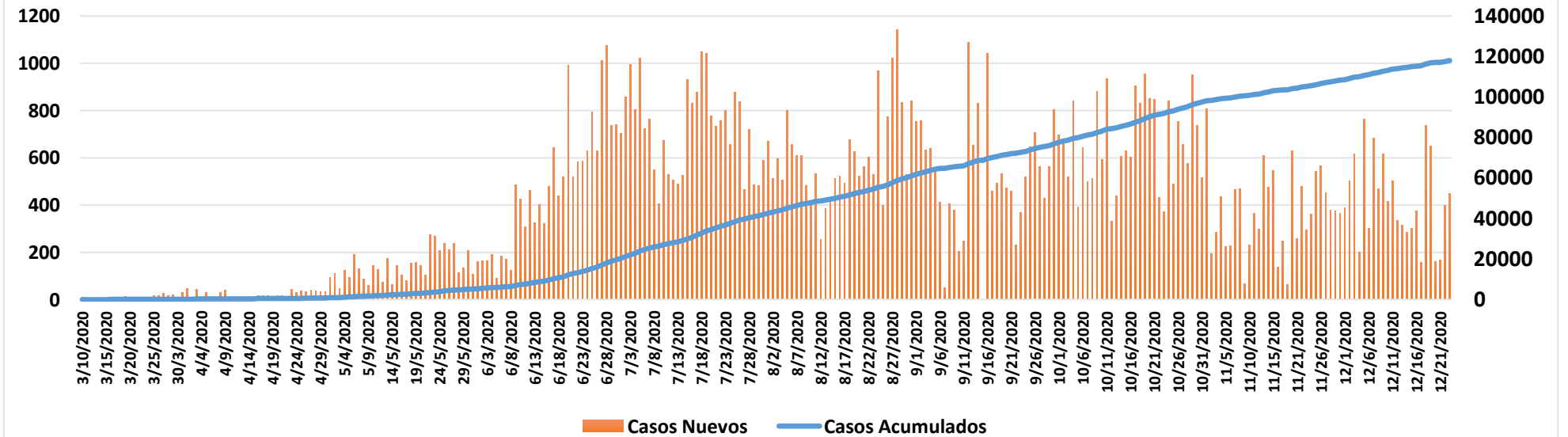
Frecuencia de Casos Covid-19 por grupos de edad, hasta la Semana Epidemiológica 51.



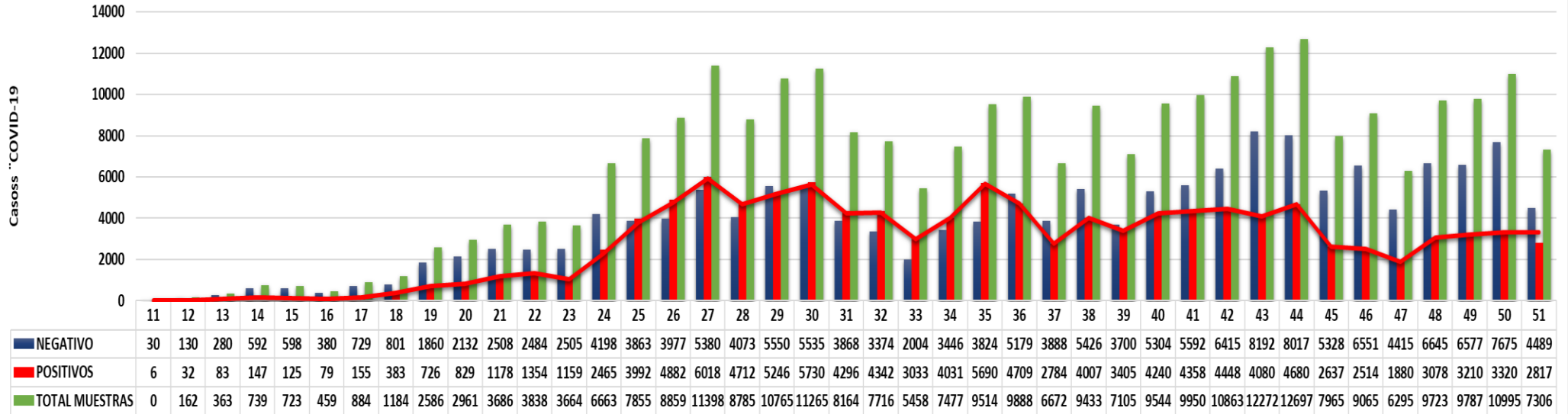
Porcentaje de Casos Positivos COVID-19 por Sexo



Casos Nuevos y Acumulados de COVID-19



Total de Muestras PCR Realizadas sin incluir Muestras Control por SE



Porcentaje de Positividad a Nivel Nacional

